



平成20年12月25日

教職員団体への加入状況に関する調査結果について

文部科学省では、公立学校の教職員を対象とし、教職員団体への加入状況を調査しましたので、その結果を公表します。

- 1 調査日：平成20年10月1日現在
(※ 昭和33年(新採用教職員は昭和35年)から毎年10月1日現在で実施)
- 2 調査対象：大学及び高等専門学校を除く公立学校に勤務するすべての常勤教職員(再任用職員は含まない)を対象として実施。
- 3 調査結果のポイントは次のとおり。

【教職員全体の加入状況】

- 教職員団体全体の加入率は、昭和51年以降、33年連続の低下となった。
→ 加入率 44.1% (前年45.0%) 前年比 ▲0.9%
- 日教組への加入者数及び加入率は、調査開始以降最低となり、加入者数については、29万人を下回った。
→ 加入者数 284,859人 (前年 290,152人) 前年比 ▲5,293人
→ 加入率 28.1% (前年28.3%) 前年比 ▲0.2%

【新採用教職員の加入状況】

- 新採用教職員の加入率は、昨年に比べ上昇した。
→ 加入率 27.5% (前年26.3%) 前年比 +1.2%
- 日教組への新採用教職員の加入率は、昨年に比べ上昇した。
→ 加入率 22.4% (前年21.7%) 前年比 +0.7%

(問い合わせ先) 初等中等教育局初等中等教育企画課
課長 常盤 豊 (2336)
課長補佐 堀野 晶三 (4672)
調査係長 生方 裕 (2025)
専門職 大久保 享之 (2025)
電話：03-6734-2588 (直通)
03-5253-4111 (代表)

教職員団体への加入状況について

1 教職員全体の加入状況

調査年月日	20・10・1		19・10・1		増 減	
	加入者数	%	加入者数	%	加入者数	%
日 教 組	284,859	28.1	290,152	28.3	▲5,293	▲0.2
全 教	64,580	6.4	68,305	6.7	▼3,725	▲0.3
日高教（右）	10,287	1.0	10,867	1.1	▲580	▲0.1
全日教連	22,077	2.2	22,505	2.2	▲428	0.0
全管協	3,469	0.3	3,503	0.3	▲34	0.0
そ の 他	62,751	6.2	66,343	6.5	▲3,592	▲0.3
合 計	448,023	44.1	461,675	45.0	▲13,652	▲0.9
非 加 入	567,508	55.9	563,486	55.0	4,022	0.9
教 職 員 総 数	1,015,531	100.0	1,025,161	100.0	▲9,630	0.0

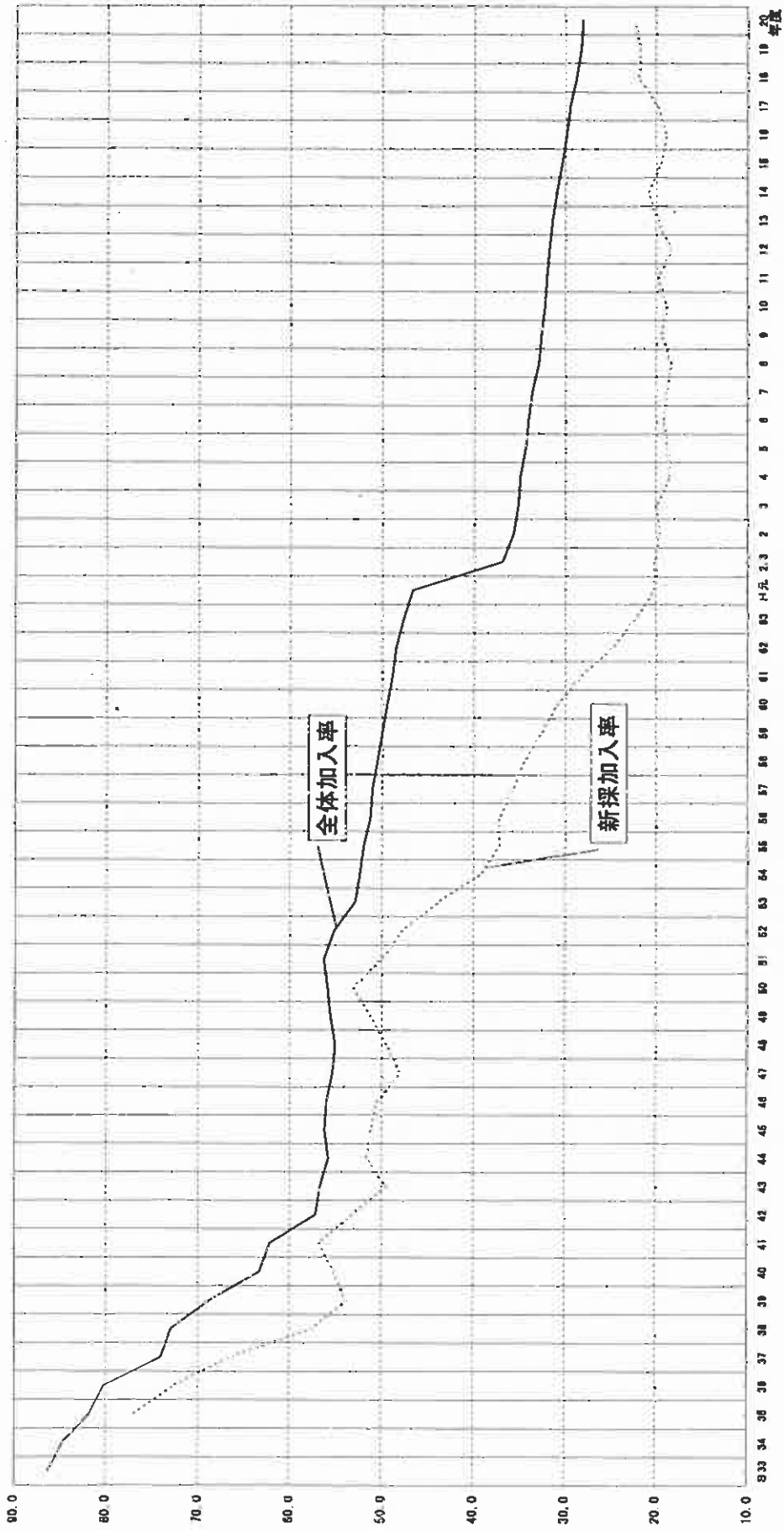
2 新採用教職員の加入状況

調査年月日	20・10・1		19・10・1		増 減	
	加入者数	%	加入者数	%	加入者数	%
日 教 組	6,330	22.4	5,560	21.7	770	0.7
全 教	373	1.3	229	0.9	144	0.4
日高教（右）	170	0.6	159	0.6	11	0.0
全日教連	331	1.2	311	1.2	20	0.0
そ の 他	573	2.0	476	1.9	97	0.1
合 計	7,777	27.5	6,735	26.3	1,042	1.2
非 加 入	20,495	72.5	18,838	73.7	1,657	▲1.2
教 職 員 総 数	28,272	100.0	25,573	100.0	2,699	0.0

※「2. 新採用教職員の加入状況」については、「1. 教職員全体の加入状況」の内数である。

加入率

日教組加入率・新採加入率の推移



	33	34	35	36	37	38	39	40	41	42	43	44	45	46	47	48	49	50	51	52	53	54	55	56	57	58	59	60	61	62	63	64	65	66	67	68	69	70	71	72	73	74	75	76	77	78	79	80																																																																																																																																																																																																																																																																																																																																																																																																																																																																																																																																																																																																																																																																																																																																																																																																																																																																																																																																																																																																																																																																
全体加入率	84.7	81.6	80.1	76.0	72.0	69.7	68.3	67.2	66.3	65.2	64.1	63.0	61.9	60.8	59.7	58.6	57.5	56.4	55.3	54.2	53.1	52.0	50.9	49.8	48.7	47.6	46.5	45.4	44.3	43.2	42.1	41.0	39.9	38.8	37.7	36.6	35.5	34.4	33.3	32.2	31.1	30.0	28.9	27.8	26.7	25.6	24.5	23.4	22.3	21.2	20.1																																																																																																																																																																																																																																																																																																																																																																																																																																																																																																																																																																																																																																																																																																																																																																																																																																																																																																																																																																																																																																																													
新採加入率	18.9	20.8	22.7	24.6	26.5	28.4	30.3	32.2	34.1	36.0	37.9	39.8	41.7	43.6	45.5	47.4	49.3	51.2	53.1	55.0	56.9	58.8	60.7	62.6	64.5	66.4	68.3	70.2	72.1	74.0	75.9	77.8	79.7	81.6	83.5	85.4	87.3	89.2	91.1	93.0	94.9	96.8	98.7	100.6	102.5	104.4	106.3	108.2	110.1	112.0	113.9	115.8	117.7	119.6	121.5	123.4	125.3	127.2	129.1	131.0	132.9	134.8	136.7	138.6	140.5	142.4	144.3	146.2	148.1	150.0	151.9	153.8	155.7	157.6	159.5	161.4	163.3	165.2	167.1	169.0	170.9	172.8	174.7	176.6	178.5	180.4	182.3	184.2	186.1	188.0	189.9	191.8	193.7	195.6	197.5	199.4	201.3	203.2	205.1	207.0	208.9	210.8	212.7	214.6	216.5	218.4	220.3	222.2	224.1	226.0	227.9	229.8	231.7	233.6	235.5	237.4	239.3	241.2	243.1	245.0	246.9	248.8	250.7	252.6	254.5	256.4	258.3	260.2	262.1	264.0	265.9	267.8	269.7	271.6	273.5	275.4	277.3	279.2	281.1	283.0	284.9	286.8	288.7	290.6	292.5	294.4	296.3	298.2	300.1	302.0	303.9	305.8	307.7	309.6	311.5	313.4	315.3	317.2	319.1	321.0	322.9	324.8	326.7	328.6	330.5	332.4	334.3	336.2	338.1	340.0	341.9	343.8	345.7	347.6	349.5	351.4	353.3	355.2	357.1	359.0	360.9	362.8	364.7	366.6	368.5	370.4	372.3	374.2	376.1	378.0	380.0	381.9	383.8	385.7	387.6	389.5	391.4	393.3	395.2	397.1	399.0	400.9	402.8	404.7	406.6	408.5	410.4	412.3	414.2	416.1	418.0	420.0	421.9	423.8	425.7	427.6	429.5	431.4	433.3	435.2	437.1	439.0	440.9	442.8	444.7	446.6	448.5	450.4	452.3	454.2	456.1	458.0	460.0	461.9	463.8	465.7	467.6	469.5	471.4	473.3	475.2	477.1	479.0	480.9	482.8	484.7	486.6	488.5	490.4	492.3	494.2	496.1	498.0	500.0	501.9	503.8	505.7	507.6	509.5	511.4	513.3	515.2	517.1	519.0	520.9	522.8	524.7	526.6	528.5	530.4	532.3	534.2	536.1	538.0	540.0	541.9	543.8	545.7	547.6	549.5	551.4	553.3	555.2	557.1	559.0	560.9	562.8	564.7	566.6	568.5	570.4	572.3	574.2	576.1	578.0	580.0	581.9	583.8	585.7	587.6	589.5	591.4	593.3	595.2	597.1	599.0	600.9	602.8	604.7	606.6	608.5	610.4	612.3	614.2	616.1	618.0	620.0	621.9	623.8	625.7	627.6	629.5	631.4	633.3	635.2	637.1	639.0	640.9	642.8	644.7	646.6	648.5	650.4	652.3	654.2	656.1	658.0	660.0	661.9	663.8	665.7	667.6	669.5	671.4	673.3	675.2	677.1	679.0	680.9	682.8	684.7	686.6	688.5	690.4	692.3	694.2	696.1	698.0	700.0	701.9	703.8	705.7	707.6	709.5	711.4	713.3	715.2	717.1	719.0	720.9	722.8	724.7	726.6	728.5	730.4	732.3	734.2	736.1	738.0	740.0	741.9	743.8	745.7	747.6	749.5	751.4	753.3	755.2	757.1	759.0	760.9	762.8	764.7	766.6	768.5	770.4	772.3	774.2	776.1	778.0	780.0	781.9	783.8	785.7	787.6	789.5	791.4	793.3	795.2	797.1	799.0	800.9	802.8	804.7	806.6	808.5	810.4	812.3	814.2	816.1	818.0	820.0	821.9	823.8	825.7	827.6	829.5	831.4	833.3	835.2	837.1	839.0	840.9	842.8	844.7	846.6	848.5	850.4	852.3	854.2	856.1	858.0	860.0	861.9	863.8	865.7	867.6	869.5	871.4	873.3	875.2	877.1	879.0	880.9	882.8	884.7	886.6	888.5	890.4	892.3	894.2	896.1	898.0	900.0	901.9	903.8	905.7	907.6	909.5	911.4	913.3	915.2	917.1	919.0	920.9	922.8	924.7	926.6	928.5	930.4	932.3	934.2	936.1	938.0	940.0	941.9	943.8	945.7	947.6	949.5	951.4	953.3	955.2	957.1	959.0	960.9	962.8	964.7	966.6	968.5	970.4	972.3	974.2	976.1	978.0	980.0	981.9	983.8	985.7	987.6	989.5	991.4	993.3	995.2	997.1	999.0	1000.0	1001.9	1003.8	1005.7	1007.6	1009.5	1011.4	1013.3	1015.2	1017.1	1019.0	1020.9	1022.8	1024.7	1026.6	1028.5	1030.4	1032.3	1034.2	1036.1	1038.0	1040.0	1041.9	1043.8	1045.7	1047.6	1049.5	1051.4	1053.3	1055.2	1057.1	1059.0	1060.9	1062.8	1064.7	1066.6	1068.5	1070.4	1072.3	1074.2	1076.1	1078.0	1080.0	1081.9	1083.8	1085.7	1087.6	1089.5	1091.4	1093.3	1095.2	1097.1	1099.0	1100.9	1102.8	1104.7	1106.6	1108.5	1110.4	1112.3	1114.2	1116.1	1118.0	1120.0	1121.9	1123.8	1125.7	1127.6	1129.5	1131.4	1133.3	1135.2	1137.1	1139.0	1140.9	1142.8	1144.7	1146.6	1148.5	1150.4	1152.3	1154.2	1156.1	1158.0	1160.0	1161.9	1163.8	1165.7	1167.6	1169.5	1171.4	1173.3	1175.2	1177.1	1179.0	1180.9	1182.8	1184.7	1186.6	1188.5	1190.4	1192.3	1194.2	1196.1	1198.0	1200.0	1201.9	1203.8	1205.7	1207.6	1209.5	1211.4	1213.3	1215.2	1217.1	1219.0	1220.9	1222.8	1224.7	1226.6	1228.5	1230.4	1232.3	1234.2	1236.1	1238.0	1240.0	1241.9	1243.8	1245.7	1247.6	1249.5	1251.4	1253.3	1255.2	1257.1	1259.0	1260.9	1262.8	1264.7	1266.6	1268.5	1270.4	1272.3	1274.2	1276.1	1278.0	1280.0	1281.9	1283.8	1285.7	1287.6	1289.5	1291.4	1293.3	1295.2	1297.1	1299.0	1300.9	1302.8	1304.7	1306.6	1308.5	1310.4	1312.3	1314.2	1316.1	1318.0	1320.0	1321.9	1323.8	1325.7	1327.6	1329.5	1331.4	1333.3	1335.2	1337.1	1339.0	1340.9	1342.8	1344.7	1346.6	1348.5	1350.4	1352.3	1354.2	1356.1	1358.0	1360.0	1361.9	1363.8	1365.7	1367.6	1369.5	1371.4	1373.3	1375.2	1377.1	1379.0	1380.9	1382.8	1384.7	1386.6	1388.5	1390.4	1392.3	1394.2	1396.1	1398.0	1400.0	1401.9	1403.8	1405.7	1407.6	1409.5	1411.4	1413.3	1415.2	1417.1	1419.0	1420.9	1422.8	1424.7	1426.6	1428.5	1430.4	1432.3	1434.2	1436.1	1438.0	1440.0	1441.9	1443.8	1445.7	1447.6	1449.5	1451.4	1453.3	1455.2	1457.1	1459.0	1460.9	1462.8	1464.7	1466.6	1468.5	1470.4	1472.3	1474.2	1476.1	1478.0	1480.0	1481.9	1483.8	1485.7	1487.6	1489.5	1491.4	1493.3	1495.2	1497.1	1499.0	1500.9	1502.8	1504.7	1506.6	1508.5	1510.4	1512.3	1514.2	1516.1	1518.0	1520.0	1521.9	1523.8	1525.7	1527.6	1529.5	1531.4	1533.3	1535.2	1537.1	1539.0	1540.9	1542.8	1544.7	1546.6	1548.5	1550.4	1552.3	1554.2	1556.1	1558.0	1560.0	1561.9	1563.8	1565.7	1567.6	1569.5	1571.4	1573.3	1575.2	1577.1	1579.0	1580.9	1582.8	1584.7	1586.6	1588.5	1590.4	1592.3	1594.2	1596.1	1598.0	1600.0	1601.9	1603.8	1605.7	1607.6	1609.5	1611.4	1613.3	1615.2	1617.1	1619.0	1620.9	1622.8	1624.7	1626.6	1628.5	1630.4	1632.3	1634.2	1636.1	1638.0	1640.0	1641.9	1643.8	1645.7	1647.6	1649.5	1651.4	1653.3	1655.2	1657.1	1659.0	1660.9	1662.8	1664.7	1666.6	1668.5	1670.4	1672.3	1674.2	1676.1	1678.0	1680.0	1681.9	1683.8	1685.7	1687.6	1689.5	1691.4	1693.3	1695.2	1697.1	1699.0	1700.9	1702.8	1704.7	1706.6	1708.5	1710.4	1712.3	1714.2	1716.1	1718.0	1720.0	1721.9	1723.8	1725.7	1727.6	1729.5	1731.4	1733.3	1735.2	1737.1	1739.0	1740.9	1742.8	1744.7	1746.6	1748.5	1750.4	1752.3	1754.2	1756.1	1758.0	1760.0	1761.9	1763.8	1765.7	1767.6	1769.5	1771.4	1773.3	1775.2	1777.1	1779.0	1780.9	1782.8	1784.7	1786.6	1788.5	1790.4	1792.3	1794.2	1796.1	1798.0	1800.0	1801.9	1803.8	1805.7	1807.6	1809.5	1811.4	1813.3	1815.2	1817.1	1819.0	1820.9	1822.8	1824.7	1826.6	1828.5	1830.4	1832.3	1834.2	1836.1	1838.0	1840.0	1841.9	1843.8	1845.7	1847.6	1849.5	1851.4	1853.3	1855.2	1857.1	1859.0	1860.9	1862.8	1864.7	1866.6	1868.5	1870.4	1872.3	1874.2	1876.1	1878.0	1880.0	1881.9	1883.8	1885.7	1887.6	1889.5	1891.4	1893.3	1895.2	1897.1	1899.0	1900.9	1902.8	1904.7	1906.6	1908.5	1910.4	1912.3	1914.2	1916.1	1918.0	1920.0	1921.9	1923.8	1925.7	1927.6	1929.5	1931.4	1933.3	1935.2	1937.1	1939.0	1940.9	1942.8	1944.7	1946.6	1948.5	1950.4	1952.3	1954.2	1956.1	1958.0	1960.0	1961.9	1963.8	1965.7	1967.6	1969.5	1971.4	1973.3	1975.2	1977.1	1979.0	1980.9	1982.8	1984.7	1986.6	1988.5	1990.4	1992.3	1994.2	1996.1	1998.0	2000.0	2001.9	2003.8	2005.7	2007.6	2009.5	2011.4	2013.3	2015.2	2017.1	2019.0	2020.9	2022.8	2024.7	2026.6	2028.5	2030.4	2032.3	2034.2	2036.1	2038.0	2040.0	2041.9	2043.8	2045.7	2047.6	2049.5	2051.4	2053.3	2055.2	2057.1